



БИБЛИОТЕКА  
ГОРЬКОГО  
центр знаний

# МОДЕЛЬНЫЕ БИБЛИОТЕКИ НОВОГО ПОКОЛЕНИЯ

ИТОГИ ИССЛЕДОВАНИЙ  
2022 И 2024 ГОДОВ



**Шаврина Александра Михайловна,**  
методист отдела научно-исследовательской и методической работы  
Пермской государственной краевой универсальной библиотеки им. А. М. Горького

г. Пермь, 2024

# УЧАСТНИКИ ИССЛЕДОВАНИЙ 2022 И 2024 ГОДОВ



## **9** модельных библиотек

приняли участие в исследования, в том числе 2 центральные и 5 детских библиотек:

- **в 2022 году** – 5 библиотек (г. Березники, Лысьвенский, Красновишерский, Соликамский городские округа)
- **в 2024 году** – 4 библиотеки (Губахинский, Соликамский, Чайковский городские округа)

Объектом изучения стала аудитория модельных библиотек нового поколения.

Исследовалось восприятие изменений, соответствие модельных библиотек потребностям и предпочтениям пользователей.

# ИТОГИ СБОРА ДАННЫХ



## Сплошной учет посетителей

~ **8 тыс.** посещений зафиксировано за 14 дней в 9 библиотеках.

Посетители распределены по возрастным категориям, социальному статусу, целям посещения библиотек.



## Наблюдение

**354 раза** наблюдатели обошли библиотеки за 5 недель.

Зафиксировано, чем обычно занимаются посетители, и в каких помещениях проводят время.



## Анкетирование

**574 человека** заполнили анкету по оценке нового образа и новых возможностей библиотек.

Из них 16% отметили, что являются новыми пользователями.



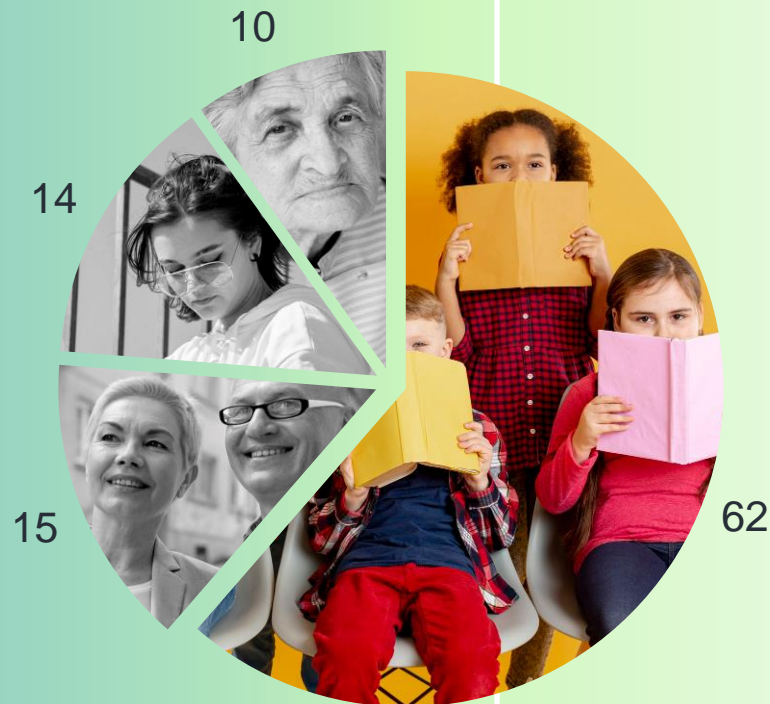
## РАЗДЕЛЕНИЕ ПОСЕЩЕНИЙ БИБЛИОТЕК ПО ВОЗРАСТНЫМ ГРУППАМ (%)

62% посещений приходится на детей (до 14 лет).

В детских библиотеках доля посещений детьми увеличивается до 80%.

В библиотеках для разновозрастной аудитории, доли количества визитов каждой группы практически одинаковы:

- дети - 31%
- молодежь - 24%
- взрослые - 23%
- пожилые - 22%




## АКТИВНОСТЬ ПОСЕЩЕНИЯ БИБЛИОТЕК ПО ВОЗРАСТНЫМ ГРУППАМ (%)

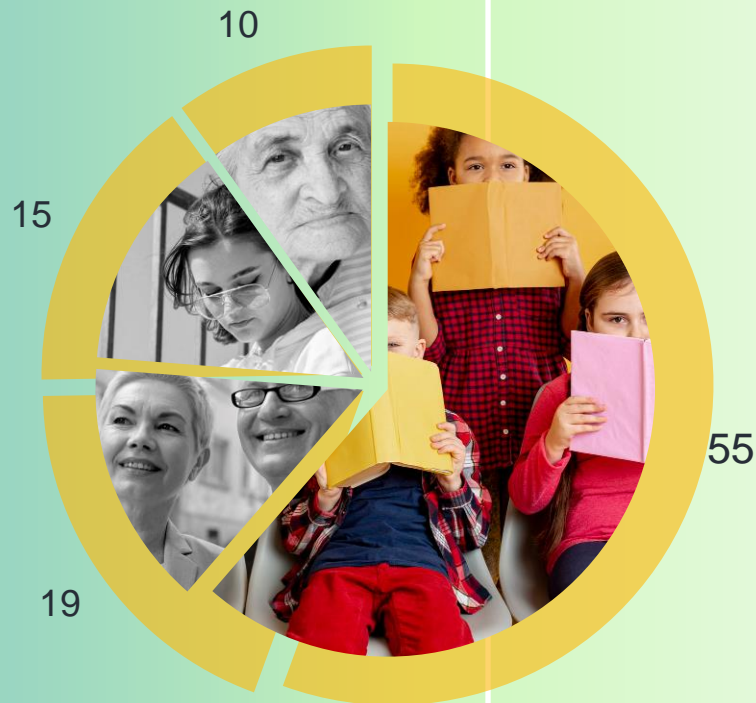
По результатам  
учета посетителей

Дети проявляют большую активность в посещении библиотек в сравнении с взрослыми и молодежью.

Посещения пожилыми людьми соразмерно количеству зарегистрированных пользователей.

В библиотеках для разновозрастной аудитории активными посетителями являются дети и пожилые люди.

 - деление зарегистрированных пользователей по возрасту (%)



Модельные библиотеки больше посещают в дневные часы с понедельника по пятницу.

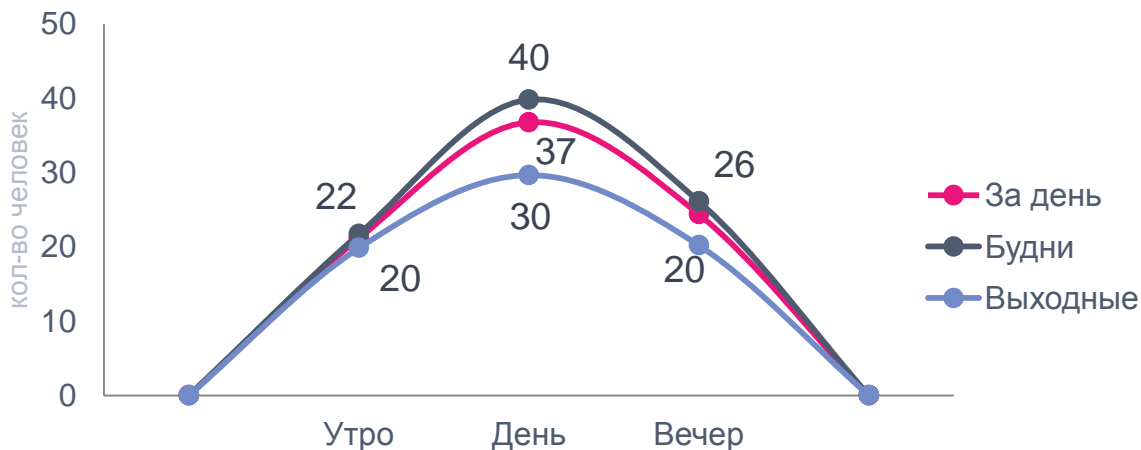
**40 ЧЕЛОВЕК**

в среднем можно встретить с 11.00 до 16.00 по будням в модельных библиотеках.

В общедост. библиотеках посетители отдают предпочтение визитам днем или вечером.



## СРЕДНЕЕ КОЛИЧЕСТВО ПОСЕТИТЕЛЕЙ



По результатам наблюдения

# ЦЕЛИ ПОСЕЩЕНИЯ БИБЛИОТЕКИ (%)

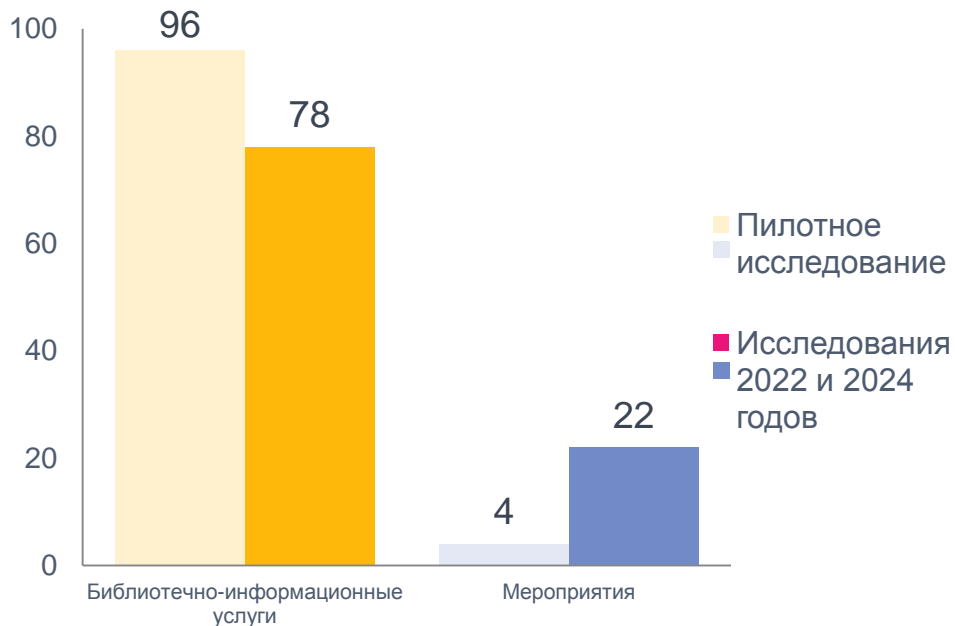


**На 56% больше** посещений с целью получения библ.-инф. услуг, чем посещений мероприятий.

В сравнении с пилотным исслед. **на 18% увеличилось** посещение мероприятий.

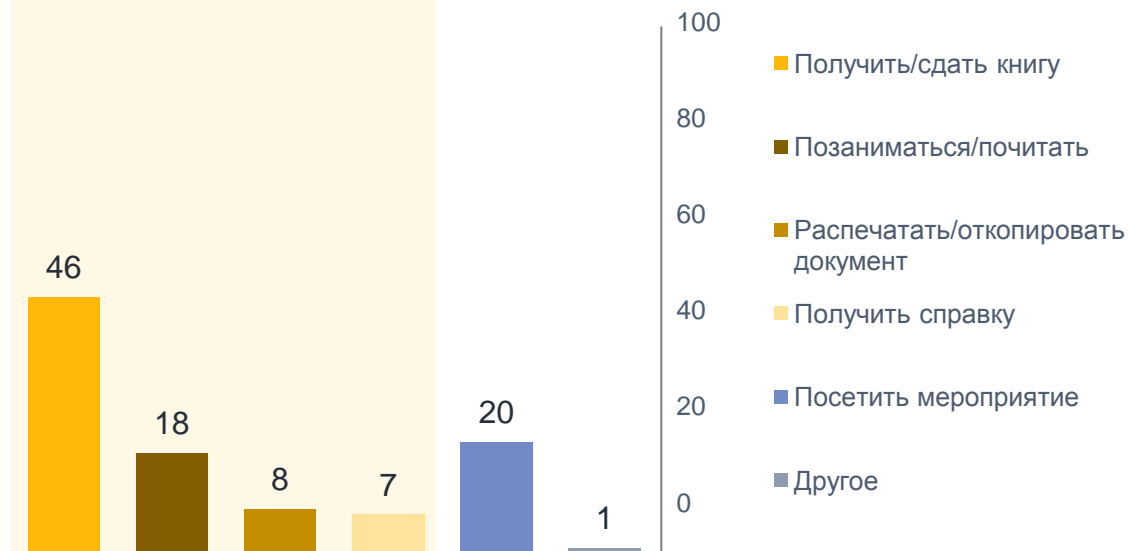
**80% посещений** детских библиотек - это библиотечно-информационные услуги.

**75% посещений** составляет библ.-инф. обслуживание в общедост. библиотеках.



По результатам учета посетителей

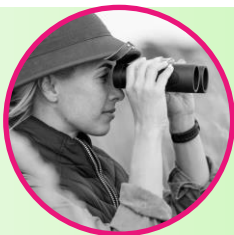
# ЦЕЛИ ПОСЕЩЕНИЯ БИБЛИОТЕКИ: ОТВЕТЫ АУДИТОРИИ (%)



Итого библиотечно-информационные услуги составляют 79%

Традиционное предоставление населению книг во временное пользование – самая популярная библиотечно-информационная услуга.

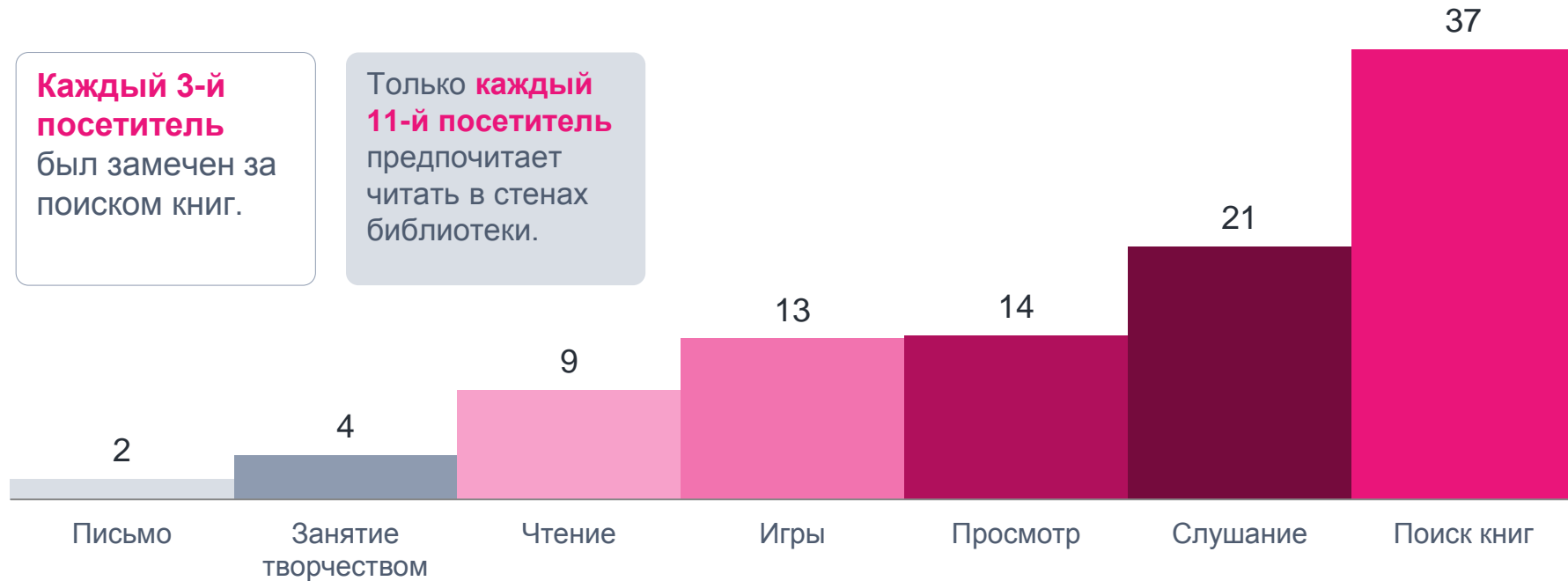
Посетители массовых мероприятий и получатели библиотечно-информационных услуг – в целом разные люди.



# ЗАНЯТИЯ ПОСЕТИТЕЛЕЙ В БИБЛИОТЕКЕ: ДАННЫЕ НАБЛЮДЕНИЯ (%)

Каждый 3-й посетитель был замечен за поиском книг.

Только каждый 11-й посетитель предпочитает читать в стенах библиотеки.



По результатам наблюдения

# РАСПРЕДЕЛЕНИЕ ПОСЕТИТЕЛЕЙ ПО ПОМЕЩЕНИЯМ



## Общие зоны обслуживания

Помещения, где находятся книги. Здесь можно получить и сдать книги, почитать, самостоятельно позаниматься и т.д.

---

Абонемент, зона обслуживания, зона тихого чтения и др.

# 16 человек

Каждый 2-й посетитель отправляется в общие зоны обслуживания при посещении библиотеки.

## Зоны активностей

Отдельные пространства для проведения мероприятий и занятий.

---

Выставочный зал, игровая зона, кинозал, конференц-зал и др.

# 8 человек

Каждый 4-й посетитель выбирает эти зоны.

## Отраслевые зоны

Узкоспециализир. помещения.

---

Центр электронной информации, зона краеведения, зона Wi-Fi, БИЭЦ и др.

# 7 человек

Почти каждый 5-й посещает эти залы.

Дополнительные помещения

# ОЦЕНКА ПОСЕТИТЕЛЯМИ НОВОГО ОБРАЗА БИБЛИОТЕКИ (%)



На «отлично» показатели в среднем оценивают 82% опрошенных.

В пилотном исследовании оценка «отлично» в среднем была равна 59%.

Пользователи менее других аспектов удовлетворены книжным ассортиментом. Они заинтересованы в регулярном пополнении фонда с учетом читательских интересов.



# ОСНОВЫ КОМФОРТНОГО ПОСЕЩЕНИЯ БИБЛИОТЕК (%)

Посетитель считает, что в библиотеке имеется...



Из 9 библиотек реально имеют

1 из 9

Все библиотеки

8 из 9

Все библиотеки

Все библиотеки

Все библиотеки

Пользователи заинтересованы в появлении места для приема пищи и напитков.

Подключить гаджет к сети можно, но посетители об этом плохо проинформированы

По результатам анкетирования



# 63%

## посетителей

чувствуют себя в библиотеке  
расслаблено и комфортно.

27% - энергично и креативно

6% - сконцентрировано и  
сдержанно

1% - напряжено и неудобно

---

Библиотека подходит для  
общения, поиска информации и  
саморазвития.



## КАК СЕБЯ ОЩУЩАЮТ ПОСЕТИТЕЛИ В БИБЛИОТЕКАХ?

По результатам  
анкетирования



## Вопросы для изучения

- Потребности пользователей в печатной продукции и электронных ресурсах.
- Форматы взаимодействия посетителей со специалистами библиотек.
- Сильные и слабые стороны в массовой работе библиотек с точки зрения потребностей разных категорий пользователей.



# РЕКОМЕНДАЦИИ ПО ИТОГАМ ИССЛЕДОВАНИЯ



1

Проводить регулярный мониторинг интересов реальных и, что более важно, потенциальных пользователей.

2

Уделять внимание продвижению печатных и электронных ресурсов, материально-техническая база и др.).

3

Изыскивать дополнительные средства для регулярного обновления фонда и пространства библиотеки, в том числе для организации мест перекуса.

4

Наблюдать за поведением посетителей библиотеки, с целью организации и развития пространства.

5

Привлекать к сотрудничеству инициативных или интеллектуально и творчески развитых членов местного сообщества, знатоков определенной отрасли.



БИБЛИОТЕКА  
ГОРЬКОГО  
центр знаний

# СПАСИБО ЗА ВНИМАНИЕ!

**Шаврина Александра Михайловна,**  
методист отдела научно-исследовательской и методической работы  
ГКБУК «Пермская государственная краевая универсальная библиотека им. А. М. Горького»

тел.: (342)236-09-09, доб. 303  
e-mail: [sham@gorkilib.ru](mailto:sham@gorkilib.ru)